

Dodatek specjalny

# Wałbrzyskie Źródło



## Przeczytaj i wygraj

Przeczytaj uważnie naszą gazetkę i wygraj karnet w Parku Wodnym w Świebodzicach dla siebie i rodziny!!! ▶ **str. 4**



## 80 litrów zamiast 1

Wyniki badań wody, które są codziennie przeprowadzane w laboratorium WPWiK mogą być dla wielu dużym zaskoczeniem... ▶ **str. 2**



## Tak to wszystko się zaczęło

Czy wiesz, że pierwszy wodociąg kosztował gminę Wałbrzych 1,5 miliona marek?! Zapraszamy do zapoznania się z historią wałbrzyskiej wody. ▶ **str. 2**



## Dlaczego zmiany opłat?

Co decyduje o tym, że zmieniają się opłaty za wodę i ścieki? Co ma na to największy wpływ? I co na temat mówią przepisy? Odpowiedź znajdziesz w środku... ▶ **str. 3**



## Jak wędruje woda?

Czy wiesz ile kilometrów musi pokonać woda, aby znaleźć się w Twoim kranie? Czy wiesz ile ma największa studnia głębinowa, z której pobierana jest woda? Koniecznie przeczytaj artykuł „Wyrwała woda”. ▶ **str. 3**

# Jak to się wszystko zaczęło?

**Czy wiesz jak w przeszłości mieszkańcy Wałbrzycha radzili sobie z dostawami wody i kiedy wybudowano pierwszy wodociąg? Jeśli nie, przenieś się z nami w czasie i zobacz jako to się wszystko zaczęło.**

Problem zaopatrzenia Wałbrzycha w wodę jest prawie tak stary jak miasto. Już trzysta lat temu wybudowano pierwsze drewniane rurociągi, którymi sprowadzono do miasta wodę z okolicznych źródeł skalnych. Jednak z czasem deficyt wody pogłębiał się. Było to związane z szybkim rozwojem górnictwa w Wałbrzychu.

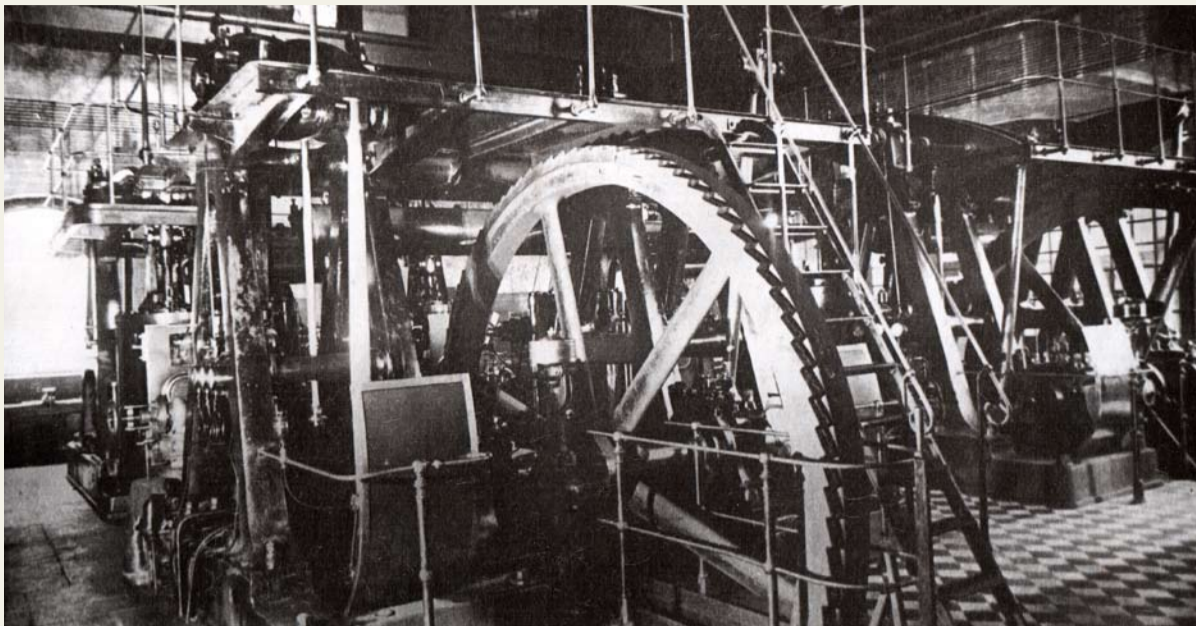
W 1858 roku, przystępując do gromadzenia środków na budowę większego zakładu wodociągowego magistrat miasta zrzekł się wszelkich pretensji do kopalni za pozabawienie terenów miejskich wody. W zamian Wałbrzych otrzymał jednorazowe odszkodowanie w kwocie **20 tysięcy dolarów**. W tym czasie ludność miasta musiała zadowolić się najprostszym rozwiązaniem. Na środku rynku wybudowano zbiornik, do którego woda doprowadzana była z okolic Gaju. Z niego mieszkańcy przez kilkanaście lat wiadrami czerpali wodę

do użytku domowego.

Dopiero pod koniec XIX wieku rada miasta zgodziła się na budowę sieci wodociągów w Wałbrzychu. Za cenę około **1,5 miliona marek niemieckich** rozpoczęto budowę centralnego wodociągu dla Wałbrzycha. Na miejsce budowy głównych ujęć wybrano dolinę rzeki Bóbr.

Dlaczego tam? Inżynierowie przygotowujący budowę zbadali grunt i okazało się że dno doliny Bobru w okolicy Marciszowa i Kamiennej Góry jest najlepszym miejscem na taką inwestycję. Dlatego główne budynki wodociągów umieszczono w odległym o około 20 km Marciszowie, na terenie posiadłości hrabiego Hochberga (ówczesnego właściciela Zamku Książ).

W miarę rozwoju wodociągów ujawnił się nowy problem – odprowadzenie i oczyszczenie ścieków. Pojawiło się bowiem poważne zagrożenie zanieczyszczenia przepływającej przez Wałbrzych rzeki - Pełcznicy. W związku z tym w roku 1906 powołano do życia specjalny organ pod nazwą „Zarząd Kanalizacyjny Dorzecza Rzeki Pełcznicy w Wałbrzychu”. W roku 1908, tj. po dwóch latach jego kadencji, wybu-



» Hala pomp parowych w Marciszowie Górnym w 1905 r.

dowano w Wałbrzychu sieć kanalizacyjną oraz oczyszczalnię ścieków przy obecnej ulicy Piotrowskiego.

System wodociągowo-kanalizacyjny miasta rozrastał się w miarę przyłączania do Wałbrzycha sąsiednich gmin: Starego Zdroju (1919), Szczawienka (1921-1923), Podgórze oraz części terenów gmin Sobięcina i Białej Kamień (1934).

W czasie II Wojny Światowej

Zakład Wodociągów znalazł się w trudnej sytuacji. Przemysł produkujący na potrzeby wojenne potrzebował ogromnych ilości wody. Zakład w Marciszowie nie był w stanie tego zapewnić. Dlatego też w tym czasie powstało wiele lokalnych i prowizorycznych ujęć, m. in. na Szczawienku i pod Chełmcem.

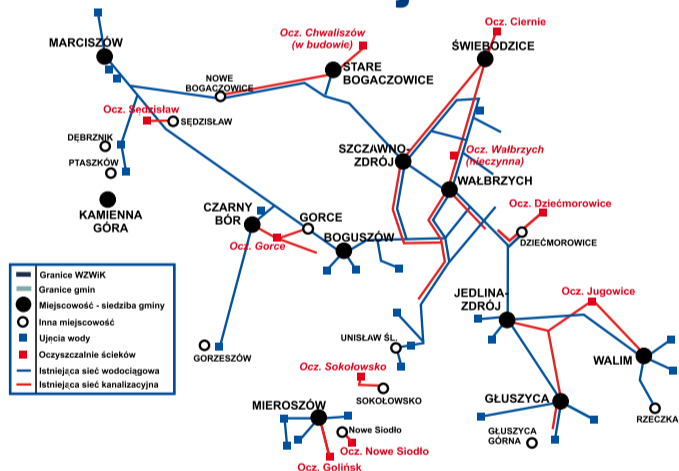
Pod koniec wojny podjęto decyzję o połączeniu Zakładu Wodociągowego i Zarządu Kanalizacji w jeden zakład. I tak od 1945 roku działa Zarząd Wodociągów i Kanalizacji Miasta Wałbrzycha. Niemniej losy powojenne wałbrzyskiej wody to już inna część opowieści, na którą zapraszamy wkrótce.

## Ponad 100 km w 2 lata czyli WZWiK i WPWiK dzisiaj.

**Wybudowanie ponad 108 km sieci kanalizacyjnej w ciągu 2 najbliższych lat, taki cel postawiły sobie wałbrzyskie wodociągi. Pomoże to poprawić bezpieczeństwo odprowadzania ścieków poprzez wyeliminowanie niekontrolowanego wycieku nieczystości do gleby.**

Wałbrzyski Związek Wodociągów i Kanalizacji (WZWiK) jest największym związkiem międzygminnym na Dolnym Śląsku i jednym z największych w Polsce zrzeszającym **dziesięć gmin z trzech powiatów**. Do związku należą: Gmina Wałbrzych, Świebodzice, Boguszków-Gorce, Czarny Bór, Gluszyca, Jedlina Zdrój, Mieroszów, Stare Bogaczowice, Szczawno Zdrój, Świebodzice oraz Wałim. Każda z gmin ma swoich przedstawicieli w tzw. zgromadzeniu.

W imieniu związku gmin o to by woda była dostarczana do mieszkań, a ścieki odprowadzane i oczyszczane dba Wałbrzyskie Przedsiębiorstwo Wodociągów



Na terenie WZWiK powstanie 108 km nowych wodociągów. Ponadto w ramach projektu remontowane będą również oczyszczalnie i kanalizacja

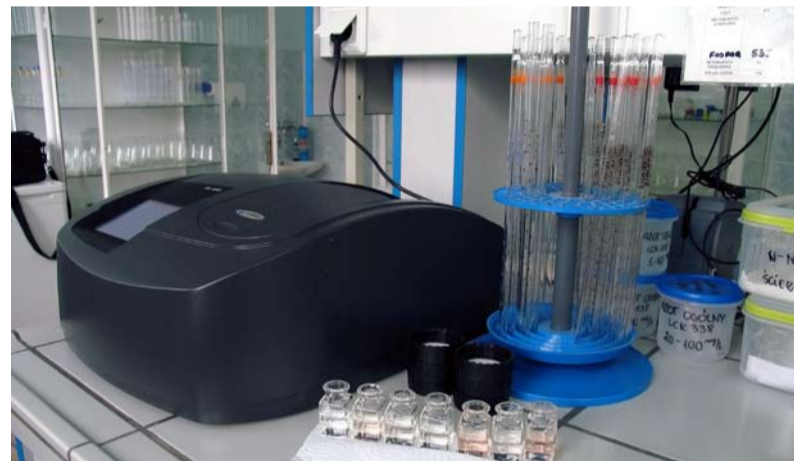
i Kanalizacji (WPWiK). Związek międzygminny oprócz zadań, takich jak np. akceptacja opłat za usługi, pozyskuje również środki z funduszy unijnych na rozwój i modernizację sieci kanalizacyjnej. W ciągu najbliższych trzech lat wyda na inwestycje w sieć kanalizacyjną **ponad 330 milionów złotych**, z czego połowa to będą środki unijne z Funduszu Spójności. – **Do roku 2010 powstanie ponad 108 kilometrów nowych sieci oraz zostaną rozbudowane lub zmoderni-**

**nizowane kluczowe oczyszczalnie ścieków** – mówi prezes Piotr Głęb i dodaje – *Aby nie stracić dotacji i wykorzystać szansę na znaczną poprawę sytuacji w regionie, inwestycje są konieczne.*

Warto przy tym wspomnieć, iż prace związane z Funduszem Spójności wiążą się w niektórych miejscach, przy okazji robót kanalizacyjnych, również z remontami dróg i chodników.

### Wałbrzyska woda w liczbach:

- woda w regionie jest rozprowadzana na terenie 630 km<sup>2</sup>
- sieć wodociągowa ma długość ponad 900 km
- woda trafia codziennie do ponad 200 tysięcy mieszkańców
- mieszkańcom rocznie dostarczanych jest ponad 7 mln m<sup>3</sup> wody



## 80 litrów zamiast 1

**Woda którą mamy w kranach jest poddawana codziennie rygorystycznym badaniom. Wyniki dla niektórych mogą być zaskakujące.**

Woda podlegająca badaniom pobierana jest z około 80 różnych ujęć i codziennie poddawana rygorystycznym badaniom jakości w ramach monitoringu kontrolnego i przeglądowego. W trakcie badań pracownicy laboratorium sprawdzają między innymi jej barwę, zapach, mętność oraz zawartość żelaza i manganu. Ponadto okresowo jakość wałbrzyskiej wody sprawdzana jest przez sanepid.

*Być może dla wielu mieszkańców Wałbrzycha zabrzmi to zaskakująco, ale wałbrzyską wodę można pić prosto z kranu – mówi kierownik Działu Kontroli Jakości Pani Bogumiła Piasta - Woda to produkt najbardziej masowo badany surowcem na świecie. Nasze przedsiębiorstwo podejmuje wszelkie czynności zaradcze, aby woda z naszego wodociągu była zdrowa*

Według badań laboratoryjnych za cenę 1 l wody z hipermarketu mieszkańcy otrzymują aż 80 l wody o podobnych właściwościach



*i bezpieczna. Jej jakość jest porównywalna do wody sprzedawanej w hipermarketach w 5 litrowych butelkach.* – dodaje Kierownik Działu Kontroli Jakości.

Niemniej warto pamiętać, że wałbrzyska sieć wodociągowa wymaga stałych inwestycji i remontów. Wiąże się to olbrzymimi kosztami i nakładami pracy. Wymagają tego zwłaszcza niektóre odcinki sieci, wybudowane ponad 100 lat temu. Dlatego co roku na wymianę i remonty sieci przedsiębiorstwo wydaje łącznie ponad 5 milionów złotych oraz ponosi dodatkowe koszty związane z pełną analityką jakości wody, zgodną z Rozporządzeniem Ministra Zdrowia w sprawie jakości wody przeznaczonej do spożycia przez ludzi.



Bogumiła Piasta - Kierownik Działu Kontroli Jakości

# Wytrwała woda

Zanim woda pojawi się w naszym kranie musi niekiedy przebyć drogę ponad 20 kilometrów. Pokonuje przy tym czasami różnice terenu sięgające do 80 metrów. Dzięki temu mamy wodę o wysokiej jakości, pochodzącą z najlepszych dostępnych ujęć choć wydobywaną i przesyłaną z dużymi nakładami pracy i kosztów.

Woda, zanim trafi do Waszych kranów, jest pobierana z ujęć, głównie podziemnych. Nasze najgłębsze ujęcie sięga aż 340 metrów!

Po jej wydobyciu rozpoczyna się skomplikowany proces jej filtrowania, oczyszczania i uzdatniania. Sztab specjalistów codziennie szczegółowo sprawdza jej jakość. Wszystko to w trosce o nasze zdrowie. Po upewnieniu się, że zbadana woda spełnia wszystkie normy jakościowe jest ona kierowana rurami do naszych domów. Łącznie wysyłana jest do ponad 230 tysięcy mieszkańców. Zanim jednak do nas trafi przebywa długą i krętą drogę. Odległość między miejscem jej wydobycia, a kranami często przekracza nawet 20 km, co wiąże się z również dużymi kosztami przesyłu wody.

Wędrówka wody do naszych domów to prawdziwa górską wspinaczka. Ponieważ Wałbrzych leży na terenie górzystym, na niektórych odcinkach musi się ona wspinać rurami na wysokość nawet 80 metrów. Jak to możliwe? Pomagają jej w tym liczne przepompownie, które zapewniają utrzymanie odpowiedniego ciśnienia wody w rurach. To urządzenia, które jednak potrzebują ogromnych ilości energii elektrycznej.

W trosce o jakość wody WPWiK na bieżąco inwestuje w remont sieci. Stałych napraw wymagają także ujęcia wody oraz zakłady uzdatniania. Tylko w 2008 roku przedsiębiorstwo planuje inwestycje w tym obszarze na ponad 5 milionów złotych.



# Za co płacimy?

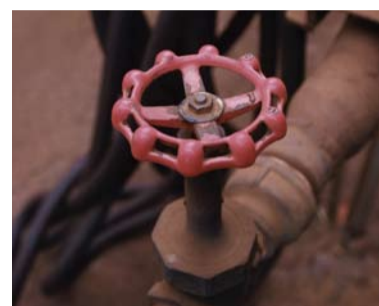
Od 1 sierpnia będą obowiązywać nowe stawki za wodę i ścieki. Dlaczego mamy takie opłaty, a nie inne? Co wpływa na ustalenie nowych cen? Dla Państwa postaramy się zebrać najważniejsze informacje, które związane są z ustalaniem opłat. Oto najważniejsze z nich:

śmy z preferencyjnych pożyczek, które bezpośrednio wpływają na zmianę opłat, zwłaszcza stawki za odprowadzenie ścieków.



## Teren.

Gminy związku wałbrzyskiego leżą na terenie górzystym. Woda od źródła do mieszkańców musi pokonać odległości przekraczające nawet 20 kilometrów. Różnica terenu po którym biegnie wodociąg przekracza 80 metrów. Dodatkowo w Wałbrzychu mamy do czynienia z terenami pokopalnianymi, gdzie ze względu na szkody górnicze występują liczne awarie sieci. Pod tym względem możemy porównywać się tylko do miast z Górnego Śląska, gdzie opłaty, jak choćby w Sosnowcu, są wyższe niż w Wałbrzychu.



## Przeszość.

W większości wałbrzyska sieć wodociągowa ma już 50 lat. Są miejsca gdzie rury mają ponad 100 lat. W wielu miejscach połowa wody wysyłana do mieszkańców nie dociera do nich. Dzisiaj płacimy za wieloletnie zaniedbania. Obecnie utrzymanie sieci w przyzwoitym stanie pochłania rocznie w przybliżeniu 5 milionów złotych.



## Inwestycje.

Dzisiaj nie możemy już ograniczać się do bieżących napraw i remontów. To już nie wystarczy. Musimy inwestować w przyszłość i nową infrastrukturę. Mieszkańcy muszą mieć zapewnione bezpieczeństwo dostaw wody i odprowadzania ścieków. Dlatego korzystamy z funduszy unijnych. Budujemy nową infrastrukturę kanalizacyjną oraz modernizujemy oczyszczalnię ścieków. Do 2010 zbudujemy ponad 108 kilometrów nowej sieci. Jednak aby w pełni wykorzystać dotacje musimy posiadać tzw. wkład własny. Dlatego skorzystali-



## Przepisy.

Odpowiednia ustawa i rozporządzenie Ministra Budownictwa nakazuje tak ustalać opłaty, aby pokrywały one wszystkie koszty utrzymania sieci wodociągowej – kanalizacyjnej oraz koszty nowych inwestycji. Zewnętrzni audytorzy wykazali w swojej opinii, iż najnowsze stawki zostały przygotowane w Wałbrzychu w sposób prawidłowy i zgodny z przepisami.

Podsumowując można założyć, że w ciągu najbliższych lat kluczowe jest podjęcie wyzwania inwestowania w nową sieć, co niestety wiąże się z kosztami. Docelowo umożliwi to jednak stabilizację cenową i zapewni mieszkańcom bezpieczeństwo dostaw wody i odprowadzania ścieków.

# Życie bez zmian

**Często się zastanawiamy dlaczego mamy do czynienia ze zmianami opłat. Czemu one służą? Dla odmiany sprawdziliśmy co było gdyby nie została podjęta decyzja o zmianie cen za wodę i ścieki.**

Nadszedł czas kiedy osoby reprezentujące gminy wchodzące w skład Wałbrzyskiego Związku Wodociągów i Kanalizacji stanęły przed decyzją dotyczącą zmiany opłat. Dlatego warto się zastanowić co by było gdyby przedstawiciele gmin uciekli od tego problemu. Wybiegliśmy w przyszłość i sprawdziliśmy co by nas czekało gdyby opłaty za wodę i ścieki nie zmieniły się.

To, że wałbrzyskie wodociągi i kanalizacja są w złym stanie i potrze-

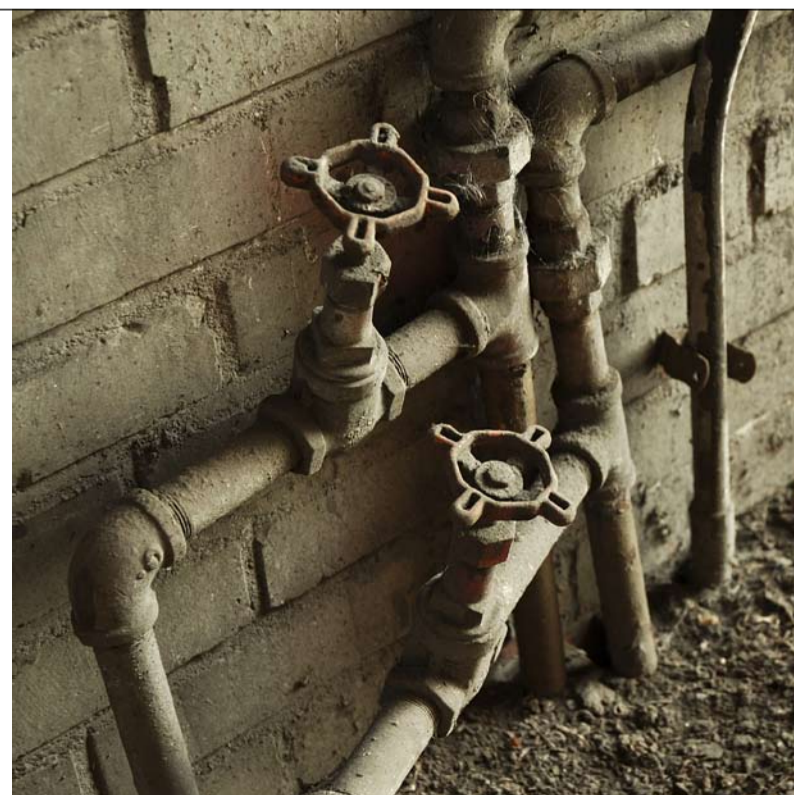
bują nowych inwestycji wiadomo od dawna. Niektóre odcinki sieci mają ponad 100 lat. Dzisiaj nie możemy czekać z założonymi rękami i musimy nadrobić lata zaniedbań. Dlatego związek międzygminny wykorzystał szansę, wziął preferencyjną pożyczkę i skorzystał z dotacji z unijnych, aby modernizować oczyszczalnię ścieków i budować nowe sieci kanalizacyjne. Dzisiaj zdecydowana część z nowych opłat ma być przeznaczona na koszty obsługi tej pożyczki.

Jeśli przestaniemy spłacać pożyczkę będziemy musieli oddać ją w całości. A do oddania jest ponad 150 milionów złotych. Niemniej to nie koniec. Gminy straciłyby dotacje z funduszy europejskich w ramach programu budowy i modernizacji kanalizacji. Przypomnijmy, że to największy finansowo program pomocy jaki ziemia wałbrzyska otrzymała po drugiej

wojnie światowej. W sumie z funduszy unijnych przepadłoby dodatkowo kolejne 150 milionów złotych.

Bez unowocześnienia sieci i budowy nowej kanalizacji czekają nas także kary, jakie w 2010 roku wprowadzi komisja europejska na tereny, gdzie nie będzie pełnego odprowadzenia ścieków. Dodatkowo zwiększy się udział tzw. opłat środowiskowych, jakie muszą być odprowadzane do samorządu województwa.

Brak pieniędzy na inwestycje to w końcu beczynne oczekiwanie na wybuch bomby ekologicznej. Dziurawa kanalizacja wiąże się z wyciekaniem tysięcy metrów sześciennych nieczystości do naszej gleby. A w tym przypadku lepiej nie myśleć jak by się to mogło odbić na naszym zdrowiu.



» Wałbrzyskie wodociągi i kanalizacja są w złym stanie i potrzebują nowych inwestycji. Niektóre fragmenty rur mają ponad 100 lat.

# Źródło w kranie, czyli ... o H<sub>2</sub>O

## Rozmowa z Piotrem Głębem, Prezesem Wałbrzyskiego Przedsiębiorstwa Wodociągów i Kanalizacji.

### Jak to jest z naszą wodą? Czy możemy korzystać z niej bez obaw?

Bez najmniejszych. Badania laboratoryjne wykonujemy codziennie. Okresowo robi to też Sanepid. Zdecydowana większość wody jaką wydobywamy pochodzi z ujęć głębinowych, dlatego po nieznacznym uzdatnieniu spełnia ona wszystkie wymogi polskie i europejskie. Co więcej, jak pokazują wyniki, jakość naszej wody jest porównywalna z wodą sprzedawaną w hipermarketach w popularnych 5 litrowych butlach.

### Czyli wychodzi na to, że w marketach przepłacamy?

Tak można powiedzieć. Za cenę 1 litra takiej wody z hipermarketu mieszkańcy otrzymują bowiem w kranie aż 80 litrów wody o bardzo podobnych właściwościach.

### W ostatnim czasie mieliśmy do czynienia ze skażeniem ujęć wody w województwie zachodniopomorskim, czy taki przypadek też nam grozi?

Robimy wszystko, aby zapewnić mieszkańcom maksymalne bezpieczeństwo i neutralizować zagrożenie. To oczywiście musi kosztować. W najbliższym czasie tylko na ochronę ujęć wody i ich modernizację wydamy ponad 6 milionów złotych.

### Część naszych rur pamięta czasy przedwojenne, niektóre mają nawet ponad 100 lat. Czy robimy coś, aby ten stan poprawić?

Faktycznie, jako przedsiębiorstwo odziedziczyliśmy starą infrastrukturę. Dlatego nie ograniczamy się do bieżących remontów. W ramach funduszy Unii Europejskiej, poprzez związek międzygminny, budujemy i modernizujemy obecnie sieć kanalizacyjną.

Do roku 2010 powstanie ponad 108 kilometrów nowych sieci, co umożliwi obecnym właścicielom szamb podłączenie się do sieci kanalizacyjnej. Dzięki temu uchronimy

gminy i mieszkańców przed płaceniem wysokich kar, jakie w związku z dyrektywami unijnymi obowiązować będą po 2010 roku.

### To przecież kosztuje. Fundusze unijne nie pokrywają wszystkich wydatków na inwestycje?

Tak, to prawda. Łącznie związek międzygminny w ciągu 3 lat wyda na ten cel ponad 330 milionów złotych. Z tego połowę musimy wyłożyć sami, a połowa to grant unijny. Aby nie stracić dotacji i wykorzystać szansę na znaczną poprawę sytuacji w regionie w tej sferze, inwestycje są konieczne.

### Większość Przedsiębiorstw Wodociągów i Kanalizacyjnych w Polsce musi zmieniać wysokość opłat za wodę i ścieki. W jaki sposób kalkulowane są nowe taryfy?

Określają to precyzyjnie odpowiednie przepisy, które zobowiązują nas do ustalenia opłat w taki sposób, aby pokrywały utrzymanie całej infrastruktury oraz wydatki na inwestycje i remonty.

### To skąd biorą się takie różnice w opłatach w poszczególnych miastach?

Po pierwsze, uzależnione jest to właśnie od tego, ile przedsiębiorstwo wydaje na remonty i budowę nowej sieci wodnej i kanalizacyjnej. Po drugie, zależy to od specyfiki terenu. W naszym przypadku jest to niestety teren górzysty i pokopalny, co skutkuje wysokimi kosztami usuwania awarii. Woda przesyłana jest na odległość nawet do 20 kilometrów, a to podraża dodatkowo koszty zaopatrzenia. Wśród miast do nas porównywalnych takich jak Sosnowiec czy Polkowice w wysokości opłat nie wyróżniamy się ani w górę ani w dół. Zdecydowanie na naszą niekorzyść przemawia jednak bardzo stara, zdekapitalizowana infrastruktura będąca wynikiem wieloletnich zaniedbań ubiegłych dziesięcioleci. Przyszedł czas, aby zacząć to nadrabiać i zmieniać.

### Czy zmiana opłat za wodę i ścieki jest naprawdę uzasadniona?

Chcemy chronić naszych mieszkańców przed niepotrzebnymi zmia-



» Piotr Głęb - Prezes Wałbrzyskiego Przedsiębiorstwa Wodociągów i Kanalizacji.

nami cen. Dlatego wyliczamy nasze taryfy w sposób bardzo poprawny i precyzyjny. Potwierdza to całkowicie niezależna ekspertyza, która wykonana została kilka tygodni temu przez zewnętrznych audytorów.

## Konkurs dla czytelników

### Wybierz prawidłową odpowiedź i zapisz ją na naszym kuponie konkursowym lub wyślij go drogą internetową. Szczegóły poniżej.

W naszym konkursie można wygrać karnet wstępu do Parku Wodnego w Świebodzicach dla całej rodziny o wartości 400 złotych.

#### Pytania konkursowe:

- 1) W latach 2008-2010 WPWiK wybuduje:
  - a) 100 km nowej sieci, b) 108 km nowej sieci, c) 17 km nowej sieci
- 2) Ze względu na położenie głównych ujęć, woda od miejsca wydobycia do kranu musi niekiedy pokonać odległość:
  - a) 11 km, b) 3 km, c) 20 km
- 3) Ile procent masy dorosłego człowieka stanowi woda:
  - a) 60, b) 45, c) 75

Aby wziąć udział w konkursie wystarczy wejść na stronę www.wpwik.pl i przesłać odpowiedni formularz drogą elektroniczną lub wypełnić kupon zgłoszeniowy i dostarczyć go do siedziby WPWiK (skrzynka znajduje się w Centrum Obsługi Klienta, al. Wyzwolenia 37, w godzinach od 7.00 do 14.30, a we wtorek do 16.30).

Na odpowiedzi czekamy do końca sierpnia. Zwycięzcy zostaną ogłoszeni na stronie internetowej WPWiK oraz w prasie.

### KUPON KONKURSOWY

Odpowiedzi: 1) ..... 2) ..... 3) .....

#### Dane osoby wypełniającej kupon:

Imię i nazwisko: .....

Adres: .....

Telefon kontaktowy: .....

Składając wypełniony kupon w WPWiK wyrażam zgodę na przetwarzanie moich danych osobowych dla potrzeb niezbędnych do udziału w konkursie WPWiK zgodnie z Ustawą z dn. 29.08.97 o Ochronie Danych Osobowych, Dz. Ust. Nr 133 poz. 883.

## Konkurs dla dzieci

### Zapraszamy wszystkie dzieci do wspólnej zabawy. Do wygrania karnet wstępu do Parku Wodnego w Świebodzicach dla całej rodziny o wartości 400 złotych.

Wymyśl imię dla maskotki Wałbrzyskiego Przedsiębiorstwa Wodociągów i Kanalizacji.

Aby wziąć udział w konkursie wystarczy wejść na stronę www.wpwik.pl i wysłać swoje propozycje poprzez odpowiedni formularz lub wypełnić kupon zgłoszeniowy i dostarczyć go do siedziby WPWiK (skrzynka znajduje się w Centrum Obsługi Klienta, al. Wyzwolenia 37, w godzinach od 7.00 do 14.30, a we wtorek do 16.30).

Na propozycje czekamy do końca sierpnia. Zwycięzcy zostaną ogłoszeni na stronie internetowej WPWiK oraz w prasie.



### KUPON KONKURSOWY (konkurs dla dzieci)

Imię dla maskotki WPWiK: .....

#### Dane osoby wypełniającej kupon:

Imię i nazwisko dziecka: ..... Wiek dziecka: .....

Imię i nazwisko rodzica/opiekuna prawnego: .....

Adres: .....

Telefon kontaktowy: .....

Składając wypełniony kupon w WPWiK wyrażam zgodę na przetwarzanie moich danych osobowych dla potrzeb niezbędnych do udziału w konkursie WPWiK zgodnie z Ustawą z dn. 29.08.97 o Ochronie Danych Osobowych, Dz. Ust. Nr 133 poz. 883.

W konkursach nie mogą brać udziału pracownicy Wałbrzyskiego Przedsiębiorstwa Wodociągów i Kanalizacji oraz Wałbrzyskiego Związku Wodociągów i Kanalizacji i ich rodziny. Każdy uczestnik konkursu może złożyć tylko jeden kupon w jednym konkursie. Pozostałe nie będą brały udziału w losowaniu. Jednocześnie istnieje możliwość wzięcia udziału w obu konkursach.

## Hydrozagadki, czy wiesz że...

- 1m<sup>3</sup> wody to 1000 litrów, a to jest około 7 wanien.
- Woda jest konieczna do funkcjonowania organizmu, człowiek powinien przeciętnie dostarczać organizmowi 2,5 litra wody dziennie.
- Woda stanowi średnio 60% masy dorosłego człowieka, a w przypadku noworodka aż 75%
- Utrata wody sięgająca 3 proc. masy ciała powoduje obniżenie wydajności fizycznej o 20 proc.
- Łączna ilość wody na Ziemi wynosi 1 mld 360 mln km<sup>3</sup>, z czego około 97,5% zajmują oceany, a tylko 2,5% przypada na wodę słodką.
- W tym roku za dostawę 138 mln litrów wody z Francji rząd Katalonii zapłacił 22 mln euro.
- Woda ma swoje święto 22 marca, co roku tego dnia obchodzony jest Światowy Dzień Wody.

## Kropelka humoru

Studenci na korytarzu piją wino. Przechodzi prof. ksiądz.  
- Co pijecie?!

- Wodę proszę księdza.  
- Wodę? Pokażcie... Przecież to wino!!!  
- Cud, przed chwilą to była woda.

Do wędkarza podpływa krokodyl:  
- Biorą?  
- Nie  
- To zostaw wędkę, chodź się wykąpać!

Lekarz zbadał pacjenta, zniknął na zapleczu po czym wrócił ze słoiczkami wypełnionymi lekami i mówi:  
- Rano proszę zażyć zieloną tabletkę i popić szklanką wody. Po obiedzie żółtą i też popić szklanką wody, a przed snem czerwoną i popić szklanką wody.  
- O matko, doktorze, a co mi jest ?!  
- Pije pan za mało wody.